



# KONTAKT

Sydslesvigsk Forenings informationsblad



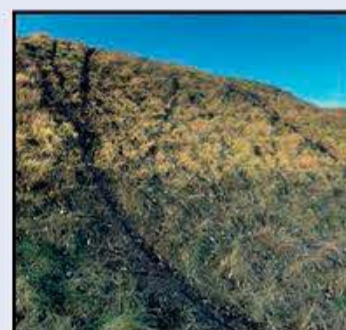
## Højskole for ældre?

Humanitært Udvalg minder om højskoletilbuddet for ældre i april.



## Arbejder hjemmefra

SSWs medarbejdere er sendt på home-office men kan fortsat nås.



## Hærværk

Dele af Verdenskulturarven Margretevolden er blevet misbrugt til motorcykel-crossløb.

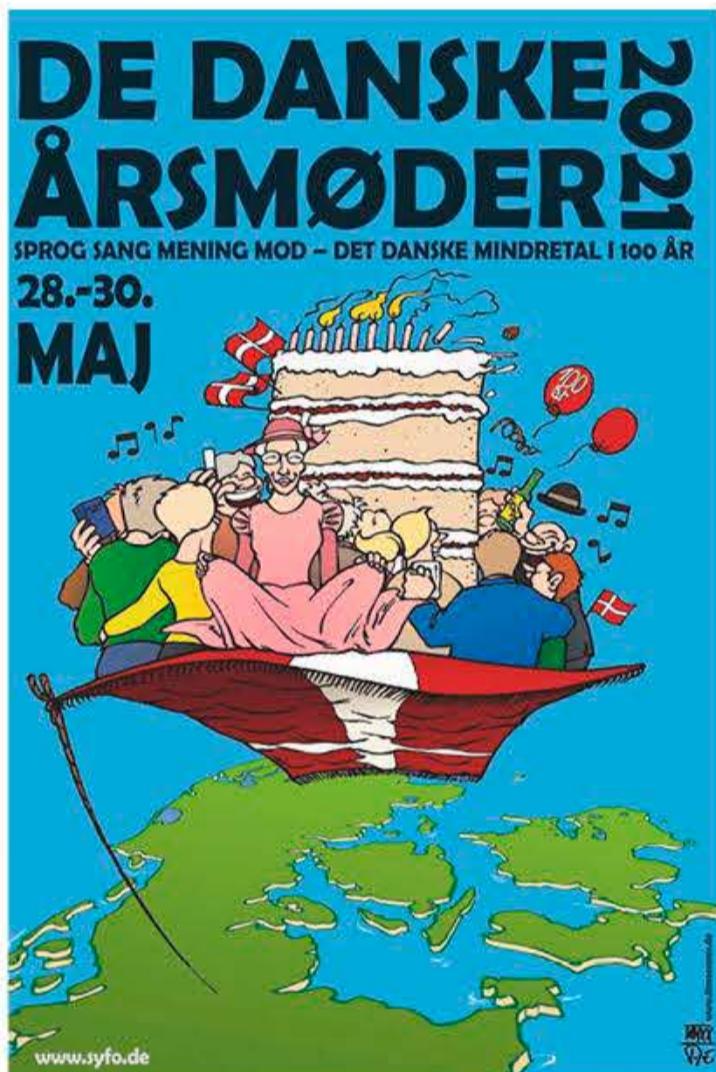
Læs mere på KONTAKT side 2

Læs mere på KONTAKT side 2

Læs mere på KONTAKT side 3

## PRÆSENTATION

# Årsmøderne 2021



Årsmødeplakaten 2021 er lavet af den flensborgske karikaturist/cartoonist Timo Esser



IFørt årsmøde-t-shirts: Tim Frogier de Ponlevoy og Annette Neumann, formand hhv. næstformand for SSFs årsmødeudvalg, har fået fremstillet en video, som kan ses på [www.syfo.de](http://www.syfo.de) og på SSFs Facebook-side. (Foto: SSW)

Ved seneste hovedstyrelsesmøde skulle SSFs årsmødeudvalg egentligt have præsenteret årsmøde-plakat og årsmøde-t-shirts 2021. På grund af Corona-restriktionerne blev mødet holdt virtuelt, og den planlagte præsentation var ikke mulig. Derfor havde udvalget forud for mødet fremstillet en video, hvori de viser plakaten, som Timo Esser har stået for. Motivet kan traditionen tro genfindes på Årsmødernes t-shirt, som Tim Frogier de Ponlevoy og Annette Neumann, formand hhv. næstformand for SSFs årsmødeud-

valg, ligeledes præsenterer i videoen. Den kan ses på SSFs facebook-side og på vores hjemmeside ([www.syfo.de](http://www.syfo.de)).

### UDEN OPTOG

SSFs hovedstyrelse drøftede desuden gennemførelsen af årsmøderne 2021. Det blev besluttet, at der på grund af den nuværende Corona-situation og usikkerhed om udviklingen, ikke kan planlægges store friluftsmøder og optog. Samtidig blev det dog besluttet, at der

bliver en form for markering.

Årsmødeudvalget, forretningsudvalget og generalsekretariatet arbejder nu på, hvordan denne kommer til at se ud.

### MOTTO

De danske årsmøder i Sydslesvig finder sted i dagene 28.-30. maj 2021 under mottoet: Årsmøderne i Sydslesvig 2021/ Sprog, sang, mening og mod - det danske mindretal i 100 år.

## DET SYDSLESVIGSKE SAMRÅD

# Gitte Hougaard-Werner ny formand

SSFs formand Gitte Hougaard-Werner er valgt som ny formand for Det Sydslesvigske Samråd. Hun tager over efter Christian Jürgensen, formand for bestyrelsen for Dansk Centralbibliotek, der ifølge samarbejdsaftalen ikke må fortsætte.

Gitte Hougaard-Werner fik fire ja-stemmer og to nej-stemmer. Der var tre blanke stemmer.

Ny næstformand er Christian Jürgensen. Han fik syv ja-stemmer og to nej-stemmer. SSF og SSW havde foreslået Gitte Hougaard-Werner. Skoleforeningen havde foreslået en anden kandidat, der dog trak sit kandidatur inden mødet. Dermed var der ingen modkandidater.

Den nye formand, Gitte Hougaard-Werner, udtaler efter valget: - Jeg glæder mig til at være formand, og jeg ser frem til på den måde at kunne bidrage til det gode samarbejde blandt organisationerne. Den gensidige tillid betyder enormt meget. Næstformand Christian Jürgensen

udtaler, at han er glad for at kunne bidrage til kontinuitet i Samrådet.

- Det er vigtigt i den nuværende situation, at vi i fællesskab fortsætter vores arbejde med at drøfte effektiviserings- og organisationsmulighederne i Sydslesvig.

Ifølge samarbejdsaftalen i Det Sydslesvigske Samråd vælges formanden og næstformanden ud fra medlemmernes repræsentanter. Valget gælder for to år, og genvalg er muligt op til to gange.

### TILLYKKE

Også Dansk Skoleforening for Sydslesvig siger tillykke til Gitte Hougaard-Werner.

- Vi ved, at vi får et tillidsfuldt samarbejde med Gitte. Vi kender hende både som en dygtig formand i Sydslesvigske Forening og som en dygtig leder i vores egne rækker, siger Skoleforeningens formand Udo Jessen.

- Som vi har forklaret før, har vores betænkeligheder på ingen måde

været rettet mod Gitte. Skoleforeningen har den holdning, at det i en tid med strukturdebat havde været mere ukompliceret med en formand for Samrådet, som ikke samtidig også er en del af strukturdebatten. Det er også noget jeg har sagt til Gitte personligt i ugen inden Samrådsmødet, siger han.

- Og så har vi været meget utilfreds med de begivenheder, der har ført til, at den anden kandidat til formandsposten valgte at trække sig. Vi er grundlæggende uenige i, at nogle medlemmer af Samrådet kan vælges til en formandspost, mens andre ikke kan. Det er der heller ikke hjemmel for i samarbejdsaftalen. Samrådet har i de seneste år vist, at vi godt kan samarbejde. Der har været et tillidsfuldt med hinanden og en positiv ånd.

At nogle har følt behovet for at dele Samrådet i et a- og et b-hold, anser jeg for et tilbagefald i en heldigvis forgangen tid. Nu må vi bruge kræfterne på at se fremad, siger Skolefor-



SSF-formand Gitte Hougaard-Werner er valgt som ny samrådsformand. (Foto: SSW)

eningens formand.

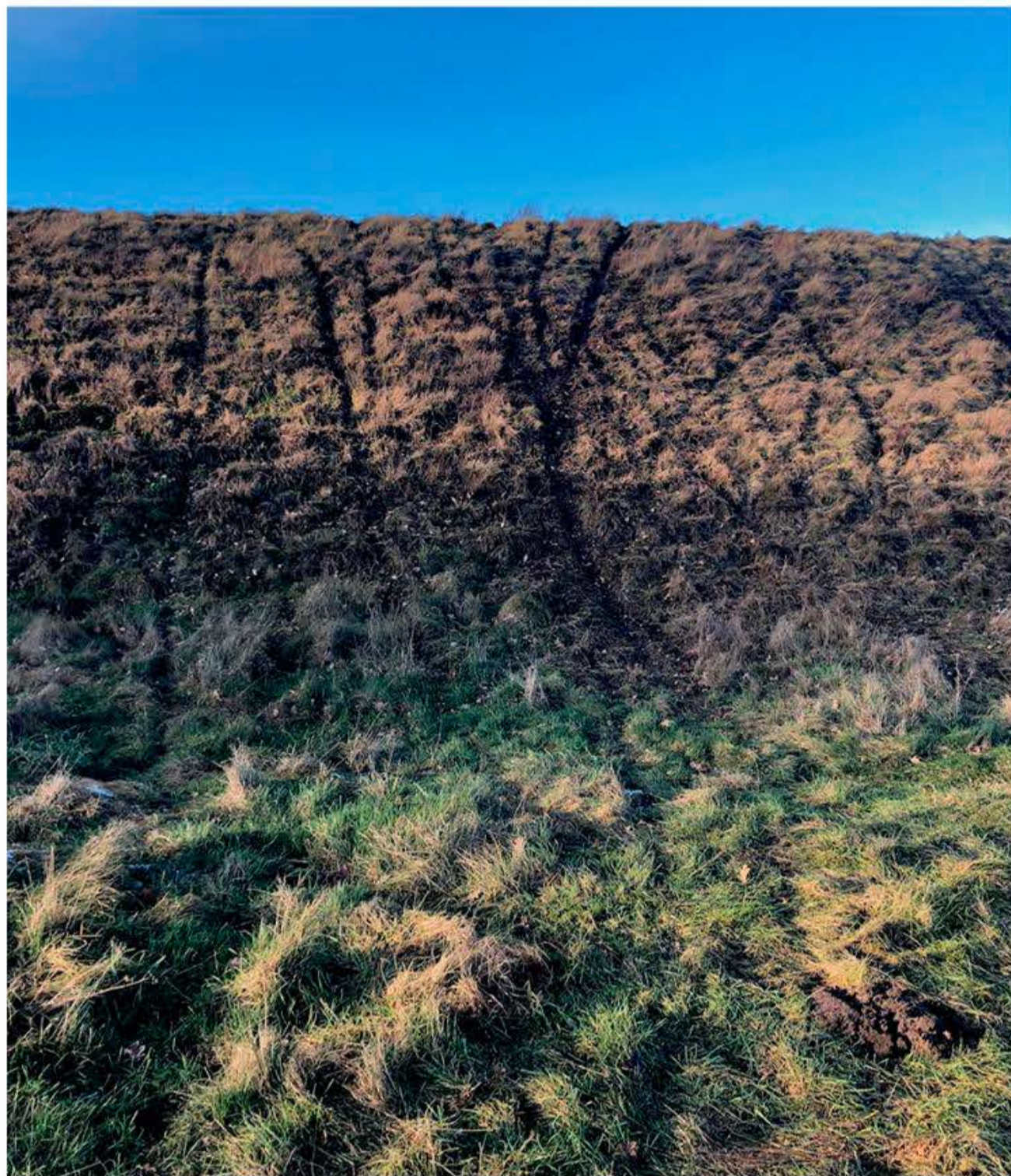
### FORVALTNING

- SSF hører til dem, der er modstander af, at forvaltningschefer sidder som formænd for Samrådet. Den holdning har SSF haft i årevis, og den er ikke

ny for Skoleforeningens formand, der dog åbenbart ikke har forberedt sin kandidat (red.: provst Hasse Neldeberg Jørgensen) på modstand fra nogle af Samrådets medlemmer, fastslog SSF-næstformand Steen Schröder på sidste uges KONTAKT.



DANEVIRKE



Motorcyklister har beskadiget UNESCO-verdensarven. (Foto: SSF)



## Hærværk på Verdensarv

I weekenden blev dele af verdenskultur-arven Danevirke beskadiget af motorcyklister. To personer har åbenbart øvet motorcross på Margrevolden, skriver Schleswiger Nachrichten. Området er ikke direkte tilknyttet Danevirke Museum, men problemer med skader på volden kender museumsleder Lars Erik Bethge også til.

- Vi bruger en masse af vores pædagogiske færdigheder på at forklare små og store gæster, at man ikke bare må løbe op og ned ad volden, hvor man har lyst. Det er på mange måder en helt naturlig refleks, at man gerne vil derop og kigge. Men hvis alle gør det, så opstår der hurtigt trampestier, som skader fortidsmindet. Man kan jo ikke bare fylde op med jord igen, forklarer Lars Erik Bethge, der tilføjer, at motorcross og ræs med motorcykler på volden dog er af en helt anden kaliber.

- Jeg er glad for, at myndighederne tager dette meget alvorligt, og håber,

at vi hurtigt får sat en stopper for det, understreger museumslederen. Skaden på volden strækker sig over ca. 20 meter.

- Oveni alt det andet er det bündærgeligt, at skaden rammer netop der. Et sted, som vi gerne vil sætte fokus på fremover. Netop på dette voldafsnit kan man nemlig se sporene efter den sidste gang, Danevirke blev brugt til militære formål. Under Anden Verdenskrig har der her været monteret antiluftskys på volden. Det forbereder vi faktisk en udstilling om, forklarer Lars Erik Bethge.

Siden 2018 er Danevirke sammen med Hedeby udnævnt som UNESCO-verdensarv.

Politiet efterlyser nu vidner til episoden i weekenden eller til tidligere episoder.

På telefon +49 (0)4621 422 82 00 kan man henvende sig direkte til politiet i Bustrup/ Busdorf.

GENERALFORSAMLINGER

# SSW skubber

SSWs landsstyrelsen har besluttet at anbefale SSWs distrikter og amter at skubbe deres generalforsamlinger til efter påske.

På baggrund af den aktuelle situation og af prognoserne for de næste uger for udviklingen i corona-pandemien tror landsstyrelsen ikke, at det er muligt at gennemføre generalforsamlinger i løbet af marts.

Det er fortsat ikke muligt at gennemføre generalforsamlinger som videomøder i henhold til partiloven. Kun partiforsamlinger, hvor der skal opstilles kandidater til valg som f.eks. landsmøder til forbundsvalget, må muligvis gennemføres på den måde.

SSW har et håb om, at udviklingen fra midten af april og til sommerferien forbedrer sig så meget, at det bliver muligt at gennemføre de ordinære generalforsamlinger, hvor der i år er valg af bestyrelser og delegerede.

I SSWs vedtægter er det ikke præciseret, hvornår en generalforsamling skal afholdes.

Blot skal generalforsamlingerne holdes i løbet af året. Alle bestyrelser og delegerede fortsætter på deres poster, indtil generalforsamlingerne og nyvalg har fundet sted.

Dette er en anbefaling fra landsstyrelsen. Den endelige afgørelse ligger hos distrikts- og amtsstyrelserne.

Kreisverbänden zu empfehlen, ihre Jahreshauptversammlungen auf nach Ostern zu verschieben.

Vor dem Hintergrund der aktuellen Situation und der Prognosen für die Entwicklung der Corona-Pandemie glaubt der Landesvorstand nicht, dass es möglich sein wird, Präsenz-Jahreshauptversammlungen im März durchzuführen.

Es ist immer noch nicht parteirechtlich möglich, Jahreshauptversammlungen als Videokonferenzen durchzuführen.

Nur Parteiversammlungen, die KandidatInnen für kommenden Wahlen wählen wie z. B. Landesparteitage zur Bundeswahl, dürfen möglicherweise digital durchgeführt werden.

Der SSW hat die Hoffnung, dass die Lage sich von Mitte April bis zu den Sommerferien so verbessert, dass Präsenz-Sitzungen wieder möglich sind. In der SSW-Satzung ist nicht festgelegt wann die Jahreshauptversammlungen durchgeführt werden müssen. Nur dass sie dieses Jahr stattfinden sollen mit Wahlen von Vorstand und Delegierten.

Alle Vorstandsmitglieder und Delegierten bleiben auf ihren Posten bis zu den Neuwahlen in diesem Jahr. Dies ist eine Empfehlung vom Landesvorstand. Die endgültige Entscheidung darüber treffen die Vorstände der Orts- und Kreisverbände.

Martin Lorenzen

DYBBØLDAG 2021



### Vi har brug for din hjælp...

I år gennemfører SSF atter sin Dybbøldags-indsamling til fordel for et af vores danske forsamlingshuse i Sydslesvig.

Indtægterne går i år til SSFs forsamlingshus i Skovby (Schuby). Forsamlingshuset bliver brugt flittigt til lokale danske møder og trænger til et nyt køkken. Derfor skal SSFs årlige indsamling bruges til at renovere køkkenet på stedet.

Vi håber, at du vil bidrage solidarisk til at hjælpe vores venner i Skovby.

Bidrag til Dybbøldags-indsamlingen bedes indbetalt til

**Sydslesvigsk Forening  
Union-Bank Flensborg  
IBAN: DE23 2152 0100 0000 0171 75  
BIC: UNBND E 21XXX**

For beløb over 15 euro tilsendes "Spenden-Bescheinigung" under forudsætning af, at navn og nøjagtig adresse er angivet på overførselsdokumentet.

SSFs distrikter og andre kan foretage listeindsamlinger. Listerne fås på de danske sekretariater.